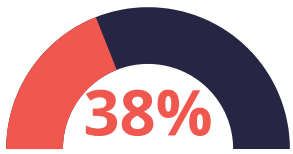


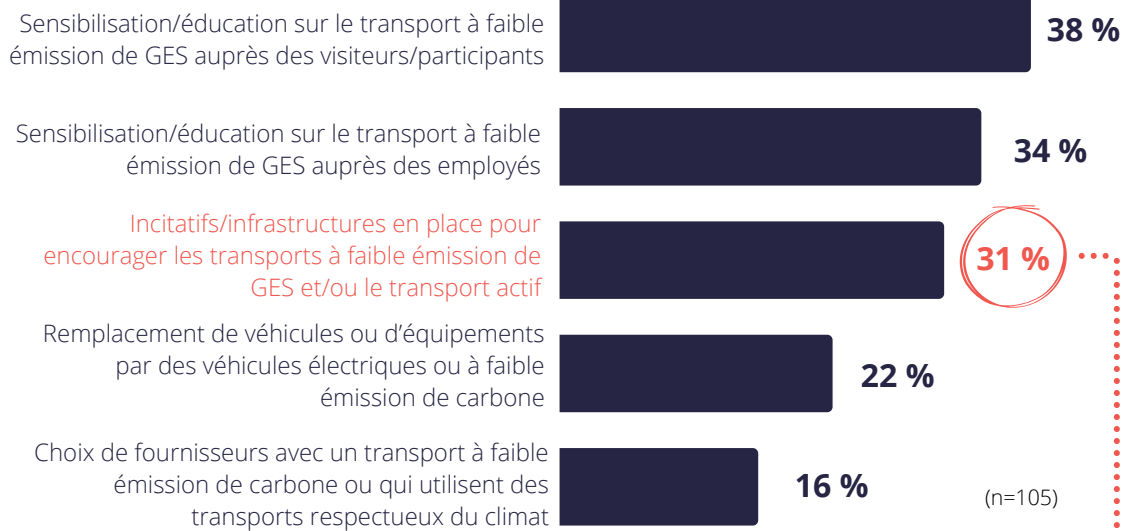
Enquête sur les pratiques durables des membres d'Événements Attractions Québec

Transport et mobilité durable

Mesures liées au transport mises en place par ces organisations

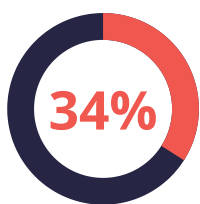


des membres d'ÉAQ ont mis en place des mesures de réduction ou de contrôle de leurs émissions de gaz à effet de serre (GES) ou de leur empreinte carbone.

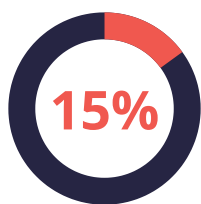


Quelques différences entre les attractions et événements qui ont mis en place des mesures

Remplacement de véhicules ou d'équipements par des véhicules électriques ou à faible émission de carbone

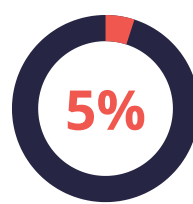


Attractions

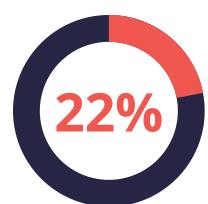


Événements

Choix de fournisseurs avec un transport durable



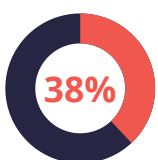
Attractions



Événements



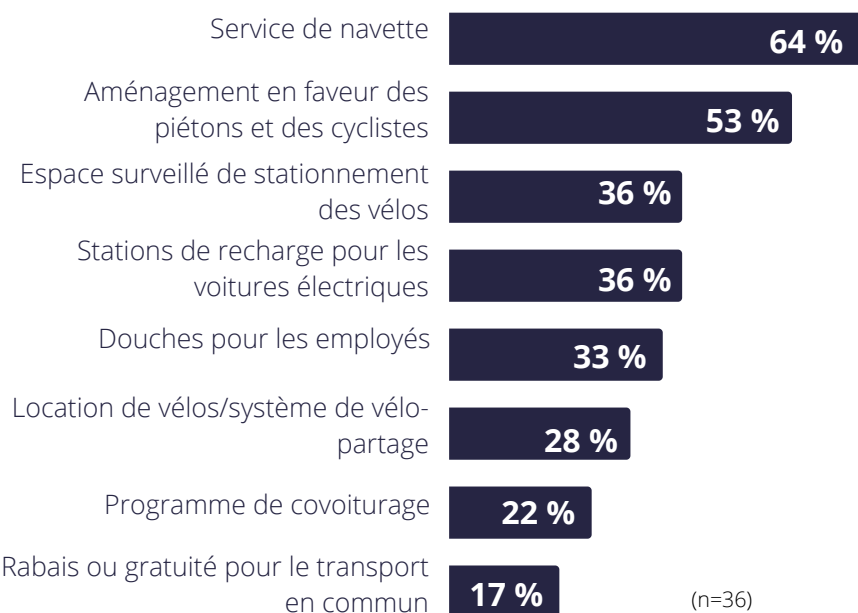
Les organisations ayant un **budget de 500 000 \$ et plus** proposent davantage d'**incitatifs** pour encourager le transport durable que les autres.



Les organisations ayant un **budget de moins de 100 000 \$** agissent principalement en **sensibilisant et en éduquant les visiteurs/participants et les employés** sur le transport à faible émission de GES.

Les organisations situées dans la **région de Montréal** sont plus nombreuses à **sensibiliser les visiteurs/participants** sur le transport à faible émission de GES que les autres régions.

Incitatifs mis en place en faveur du transport durable



Top 3 des incitatifs

Attractions



- Aménagement en faveur des piétons et des cyclistes
- Douches pour les employés
- Stations de recharge pour les voitures électriques

Événements



- Service de navette
- Aménagement en faveur des piétons et des cyclistes
- Espace surveillé de stationnement de vélos