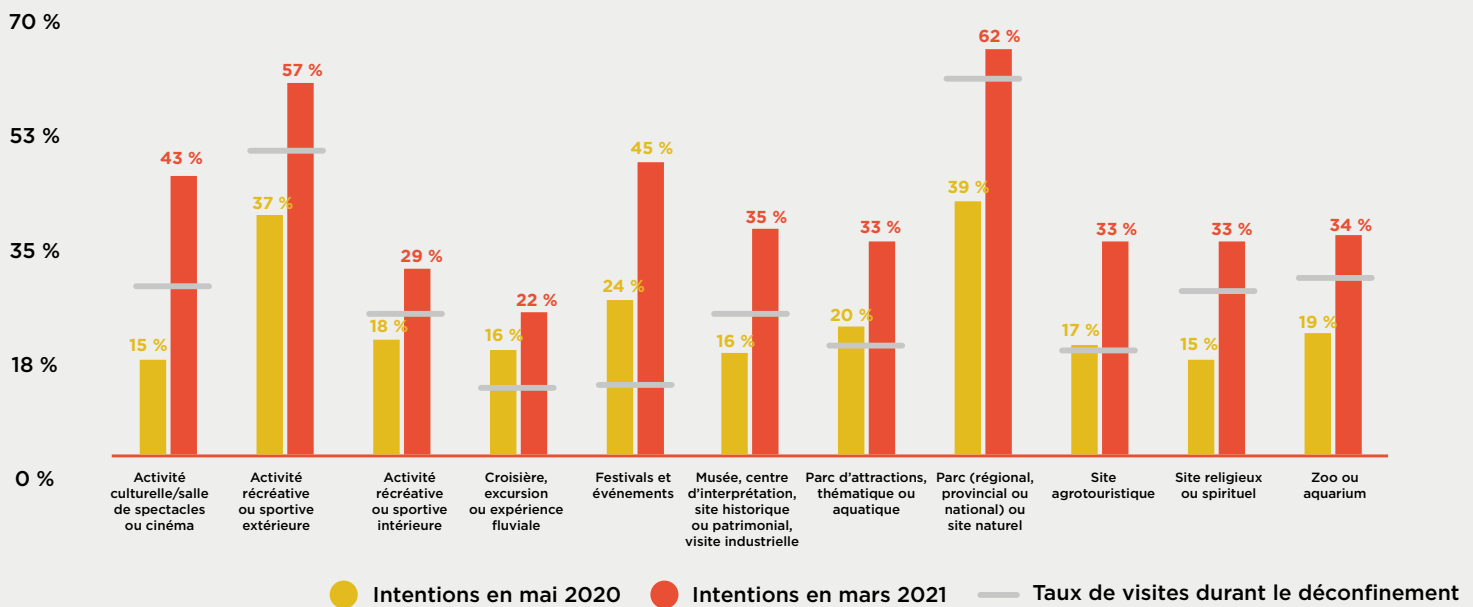


Enquête sur les intentions de visites des Québécois au 18 mars 2021

Attractions et événements : intentions de visites des Québécois à la hausse

Progression des intentions de visites (mai 2020 vs mars 2021)



Les intentions en mars 2021 se rapprochent du taux habituel de visites

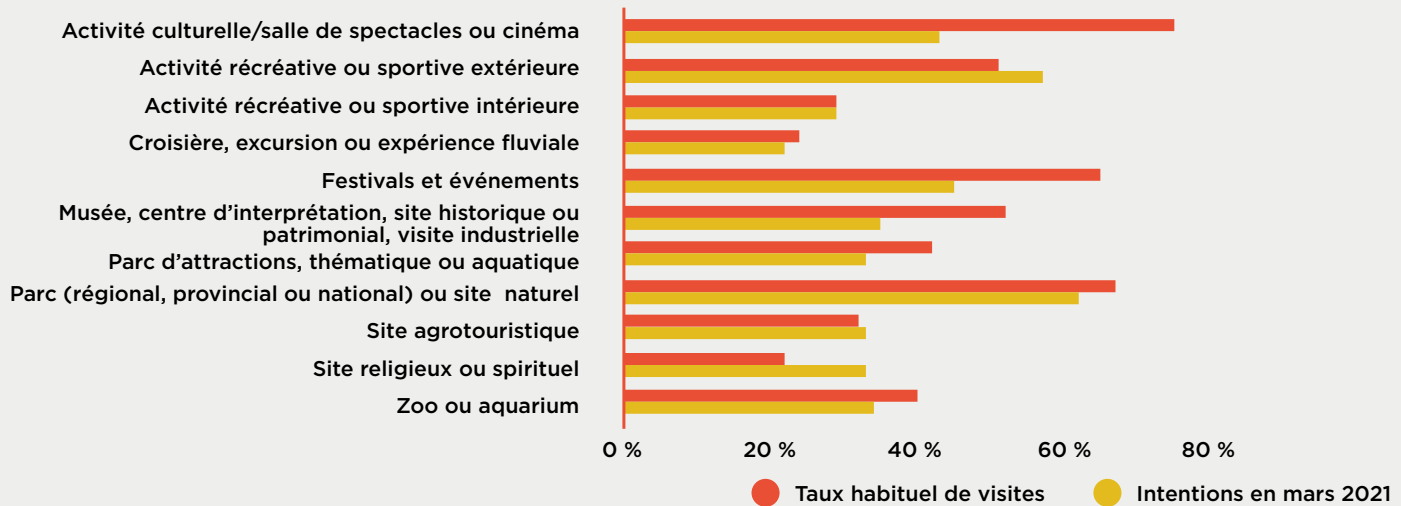


Tableau synthèse de la progression des intentions de visites

	Intentions en mai 2020	Réalisé durant le déconfinement depuis mai 2020	Intentions en mars 2021	Taux habituel de visites
Activité culturelle et salle de spectacle/cinéma	15 %	26 %	43 %	75 %
Activité récréative ou sportive extérieure	37 %	46 %	57 %	51 %
Activité récréative ou sportive intérieure	18 %	22 %	29 %	29 %
Croisière, excursion ou expérience fluviale	16 %	11 %	22 %	24 %
Festivals et événements	24 %	11 %	45 %	65 %
Musée, centre d'interprétation, site historique ou patrimonial, visite industrielle	16 %	22 %	35 %	52 %
Parc d'attractions, thématique ou aquatique	20 %	17 %	33 %	42 %
Parc (régional, provincial ou national) ou site naturel	39 %	57 %	62 %	67 %
Site agrotouristique	17 %	17 %	33 %	32 %
Site religieux ou spirituel	15 %	25 %	33 %	22 %
Zoo ou aquarium	19 %	27 %	34 %	40 %

Sondage Web réalisé par Segma Recherche en partenariat avec Événements Attractions Québec auprès de 1 003 Québécois âgés de 18 ans et plus, du 11 au 18 mars 2021. Ce sondage fait suite à d'autres sondages réalisés au cours de la dernière année, soit du 6 au 11 mai 2020 auprès de 1003 répondants; du 16 au 24 juillet 2020 auprès de 1003 répondants; du 12 au 16 février 2021 auprès de 1005 répondants. L'échantillon a été pondéré selon la région, le sexe, l'âge et la scolarité afin d'être représentatif de la population québécoise. Tous les tests de différences significatives et de calculs des marges d'erreur sont calculés avec un niveau de confiance à 95%.