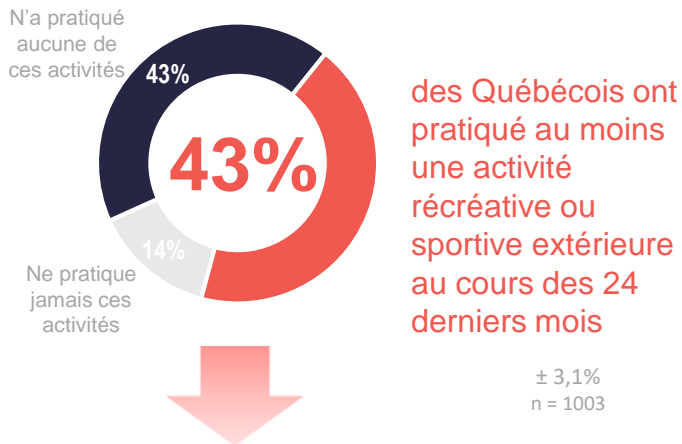
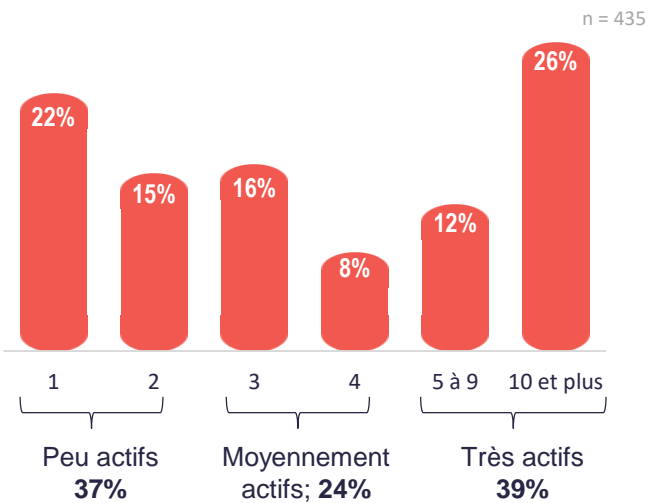


Enquête sur les intentions de visites des Québécois au 24 juillet 2020

Activité récréative ou sportive extérieure¹



Nombre de participations chez les Québécois actifs



Pratique d'une activité récréative ou sportive depuis la réouverture des activités chez les Québécois actifs d'une telle activité

42% ont pratiqué au moins une activité récréative ou sportive
± 4,6%
n = 435

Cette proportion est de **56%** chez les Québécois très actifs

- 56%** étaient moyennement à très inquiets pour leur sécurité/santé en lien avec la Covid-19 AVANT leur activité
± 7,3%
n = 181
- 62%** sont très satisfaits des mesures sanitaires en place et de leur gestion. Elles ont permis de se sentir en sécurité
± 7,1%
n = 181
- 88%** sont globalement satisfaits et très satisfaits vis-à-vis leur activité
± 4,8%
n = 181

Sur une échelle de 1 à 10, où 1 signifie « Pas probable du tout » et 10 « Très probable »

Probabilité de réaliser une ou des activités récréatives ou sportives extérieures chez les Québécois actifs

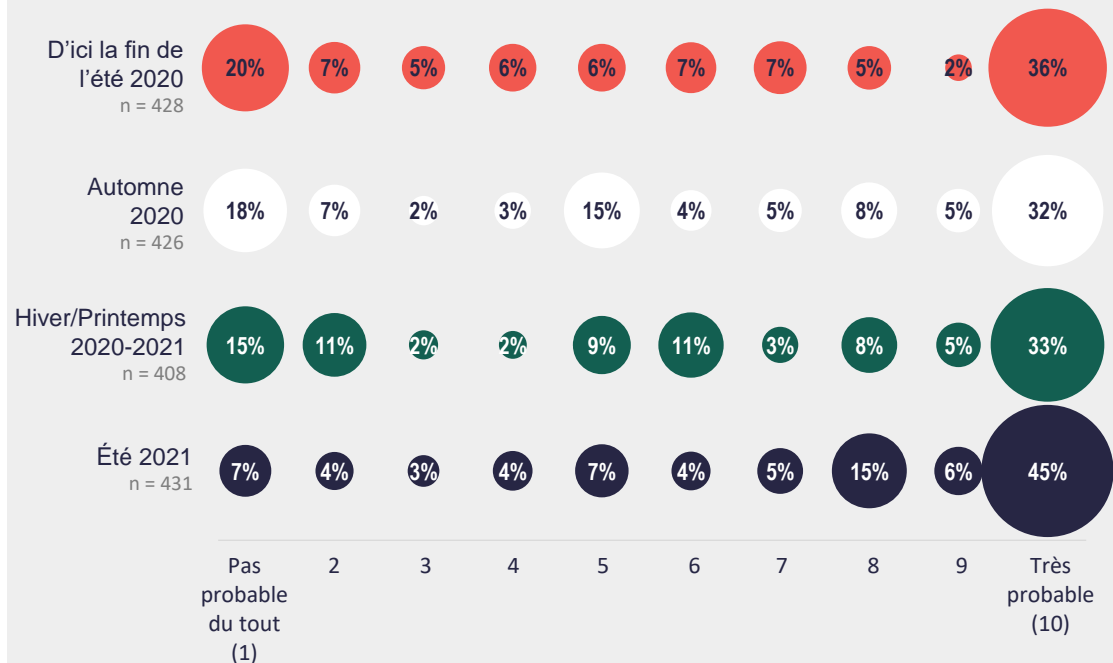
43% pratiqueront très probablement une ou des activités récréatives ou sportives extérieures d'ici la fin de l'été 2020
± 4,7%
n = 428

Cette proportion est de 14% pour l'automne

62% Chez les Québécois très actifs
± 7,4%
n = 168

58% Chez les personnes dont le revenu du ménage varie de 40 000\$ à 80 000\$
± 8,2%
n = 141

Probabilité selon la saison



Les activités récréatives ou sportives extérieures sont et seront pratiquées dans des proportions similaires au taux de pratique des 24 derniers mois, et ce, à toutes les saisons.

Moyenne des probabilités sur 10 selon le type de Québécois

	D'ici la fin de l'été 2020	Automne 2020	Hiver/Printemps 2020-2021	Été 2021
Peu actifs	4,5	4,6	4,8	6,2
Moyennement actifs	6,6	6,6	6,9	8,2
Très actifs	7,3	7,4	7,4	8,6
Total	6,1	6,2	6,3	7,6

Les Québécois très actifs sont plus enclins à réaliser des activités récréatives ou sportives extérieures.

1. Nous entendons par activités récréatives et sportives extérieures des activités comme l'hébertisme, l'escalade, le rafting, la randonnée, la glissade sur tube pour l'hiver, etc. Sondage web commandité par Segma Recherche et réalisé en partenariat avec Événements Attractions Québec auprès de 1 003 Québécois âgés de 18 ans et plus du 16 au 24 juillet 2020. L'échantillon a été pondéré selon la région, le sexe, l'âge et la scolarité afin d'être représentatif de la population québécoise. Tous les tests de différences significatives et de calculs des marges d'erreur sont calculés à partir d'un niveau de confiance à 95%.