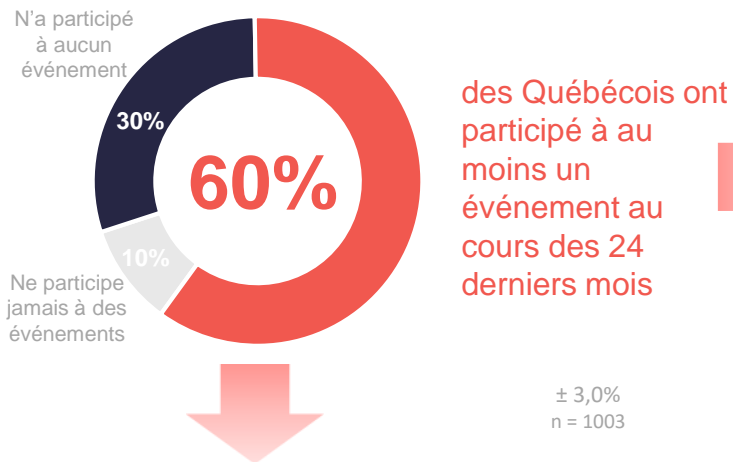
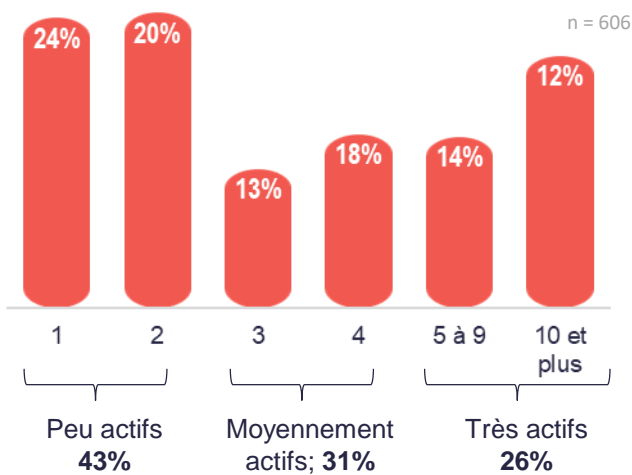


Enquête sur les intentions de visites des Québécois au 24 juillet 2020

Festivals et événements



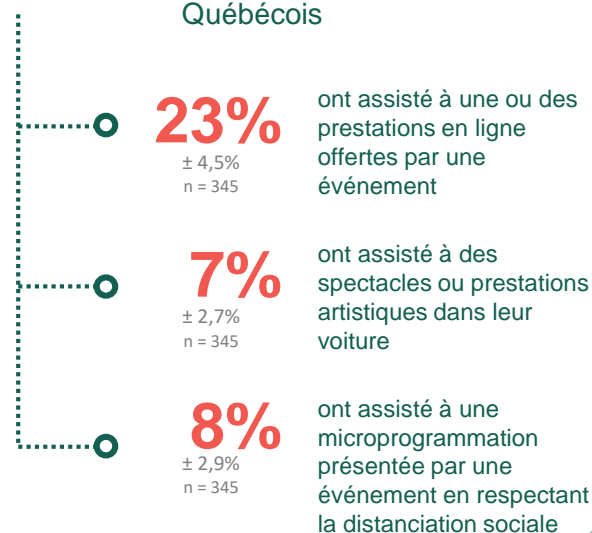
Nombre de participations chez les Québécois actifs



Consommation d'activités événementielles « revisitées » depuis la mi-mars chez les Québécois actifs dans les événements

26% des Québécois moyennement et très actifs ont participé à au moins un événement revisité VS 17% chez l'ensemble des Québécois

± 4,6%
n = 345



Sur une échelle de 1 à 10, où 1 signifie « Pas probable du tout » et 10 « Très probable »

Probabilité de participer à un événement chez les Québécois actifs

12% des Québécois de 18 ans et plus participeront très probablement à un événement à l'automne 2020

± 2,6%
n = 602

Cette proportion est de 5% chez ceux qui n'ont participé à aucun événement dans les 24 derniers mois.

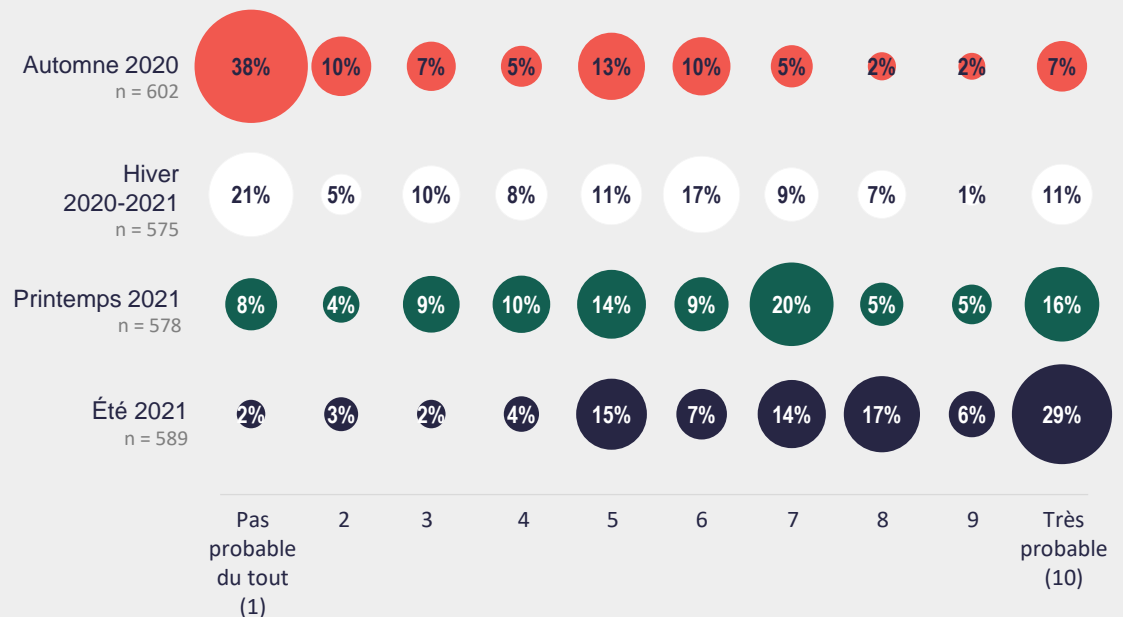
24% Chez les ménages avec enfant de moins de 18 ans

± 7,9%
n = 113

25% Chez les Québécois actifs dont le revenu du ménage est inférieur à 40 000\$

± 7,4%
n = 134

Probabilité selon la saison



Plus nous avançons avec les saisons, plus les Québécois actifs seront enclins à participer aux événements.

Moyenne des probabilités sur 10 selon le type de Québécois

Type de Québécois	Automne 2020	Hiver 2020-2021	Printemps 2021	Été 2021
Peu actifs	3,0	4,5	5,7	6,9
Moyennement actifs	4,5	5,4	6,2	7,6
Très actifs	3,9	4,9	6,0	7,5
Total	3,7	4,9	5,9	7,3

Statistiquement, il n'y a pas de différences significatives entre les moyennement actifs et les très actifs. Les deux groupes sont plus susceptibles de participer lors des prochaines saisons.